



عندما يكون لوضوح الرؤية
أهمية وللأداء اعتبار.





جدول المحتويات

04	شريط تمييز الأطراف
<u>04</u>	< نظرة عامة على سلسلة منتجات V-6700
<u>06</u>	< اللائحة
<hr/>	
08	المادة العاكسة المطرزة
<u>08</u>	< نظرة عامة على السلسلة V-4000
<u>10</u>	< اللائحة
<hr/>	
14	المادة العاكسة البراقة
<u>14</u>	< السلسلة V-8000
<u>16</u>	< السلسلة الشريطية
<u>18</u>	< اللائحة

مقدمة

يضطر العديد من العاملين في مجال الخدمات العامة إلى العمل على جانب الطريق، في ظروف جوية مختلفة ومستويات إضاءة متباينة.

تقدم شركة Avery Dennison مجموعة كاملة من المواد المصممة لحماية هؤلاء العمال مثل رجال الإطفاء وقوات الشرطة وغيرهم من الأفراد المعنيين بالاستجابة لحالات الطوارئ، كما تتوفر أيضًا مواد V-4000 و V-4000 E من أجل توفير إمكانية رؤية جيدة للمركبات التجارية غير المعنية بحالات الطوارئ التي يستخدمها أشخاص مثل عمال الإنشاءات/السلامة على الطرق.

وتجدر الإشارة إلى أن المواد الموجودة في مجموعة المنتجات صُممت خصيصًا من أجل تحسين مستوى وضوح رؤية المركبات التي تحمل علامات مميزة واضحة للمخاطر، مما يمنح السائقين القادمين الوقت الكافي للتعرف على المركبات أمامهم ويتسنى لهم القيادة بأمان - ليلاً أو نهارًا.

شريط تمييز الأطراف

يعمل هذا المنتج على تعزيز السلامة أثناء الليل وذلك بفضل أداء الانعكاس الفائق للشريط V-6700 Conspicuity، كما يُعزز هذا المنتج من مستوى وضوح رؤية الشاحنات والمقطورات أثناء القيادة ليلاً.

ويمكن أن يساعد كذلك في تقليل الحوادث ومنع الإصابات وخفض التكاليف ذات الصلة مثل تكاليف عمليات الإصلاح ونفقات التأمين. وثمة ميزة أخرى وهي إمكانية الطباعة عليه، مما يعني فرصاً للإعلان على مدار الساعة.

يتميز الشريط V-6700 Conspicuity بمتانته وسهولة استخدامه، ويوفر انعكاساً فائقاً أثناء الليل ويتوفر بثلاثة ألوان وهي الأبيض والأصفر والأحمر.

	الألوان
V-6700 B	
توافق مع الفئة C من اللائحة ECE-104	
< ضمان لمدة 8 سنوات	V-6700-B أبيض
< تعزيز وضوح رؤية المركبات وسلامتها	V-6722-B أحمر
< استخدام سهل وسريع	V-6701-B أصفر
< اتجاهات متعددة - إمكانية الاستخدام في أي اتجاه	
والحصول على أداء متناسق	
(حصري لمنتجات Avery Dennison)	
< طبقة معدنية قوية: تقاوم الماء والأوساخ وفقدان	
الانعكاسية بسبب الانحناءات	
V-6790	
توافق مع الفئة C من اللائحة ECE-104	
< ضمان لمدة 8 سنوات	V-6790 أبيض
< تعزيز وضوح رؤية المركبات وسلامتها	V-6792 أحمر
< استخدام سهل وسريع	V-6791 أصفر
< اتجاهات متعددة - إمكانية الاستخدام في أي اتجاه	
والحصول على أداء متناسق	
(حصري لمنتجات Avery Dennison)	
< طبقة معدنية قوية: تقاوم الماء والأوساخ وفقدان	
الانعكاسية بسبب الانحناءات	

شريط V-6790 Conspicuity للأسطح المرنة يلتصق شريط Conspicuity المخصص للأسطح المرنة بإحكام في الستائر، مما يتيح له تحمل الصعوبات المعروفة أثناء عمليتي الفتح والإغلاق. وفر الوقت والمال، وقلل الحاجة إلى إعادة الاستخدام.

شهادة E-Mark

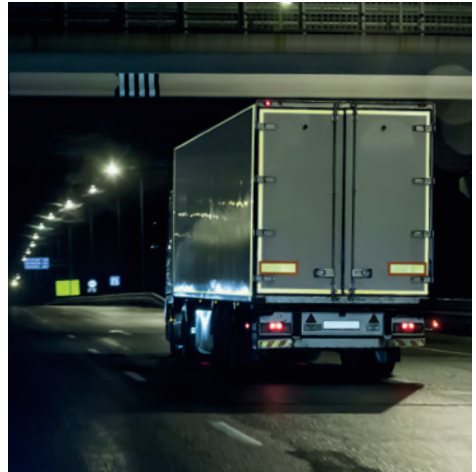
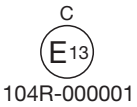
يحمل منتج شريط Conspicuity من Avery Dennison V6790 شهادة E-Mark



شريط V-6700 Conspicuity للأسطح الصلبة صُمم شريط V-6700B Series Conspicuity كي يتسنى التعرف على المركبات أثناء الليل وتحسين مستوى السلامة على الطرق. لقد أولينا اهتمامًا بكافة التفاصيل لضمان توفير منتج متميز يسهل استخدامه ويدوم طويلاً.

شهادة E-Mark

يحمل منتج شريط Conspicuity من Avery Dennison V6700B شهادة E-Mark



شريط Conspicuity بشعار مخصص لتعزيز الوعي بالعلامة التجارية

يتسنى إنتاج الشريط V-6790 المخصص للركائز المرنة والشريط V-6700B المخصص للأسطح الصلبة مع وضع شعار يُصمم وفقاً لرغباتكم من أجل تعزيز الوعي بالعلامة التجارية. يرجى التواصل مع مندوب المبيعات المحلي لمزيد من المعلومات بخصوص هذا الأمر.

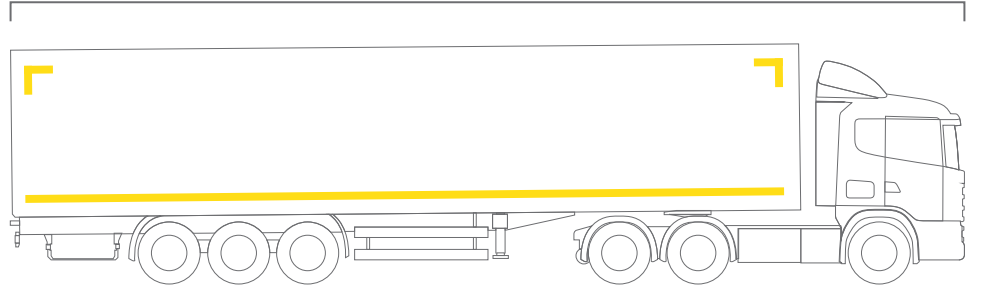


مكان استخدام شريط Conspicuity

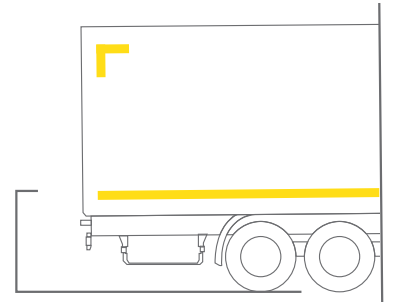
تعرض الصفحة موجزًا بالأماكن التي يمكن لصق شريطي V-6700 و V-6700 B عليها وكيفية استخدامها، مع مراعاة ضرورة استخدام ألوان مختلفة ب نهاية المركبة وعلى جوانبها. يتسنى استخدام اللونين الأبيض والأصفر على جانبي الشاحنات والمقطورات، في حين يُستخدم اللونين الأحمر والأصفر في نهاية الشاحنات. ملحوظة مهمة: لا يمكن استخدام اللون الأحمر على الجانبين، ولا يمكن استخدام اللون الأبيض بالجزء الخلفي. يمكن الاطلاع على مزيد من المعلومات في الصفحات 10 و 11 و 12 و 13 حيث نستعرض اللائحتين ECE 104 و 48 بمزيد من التوضيح.

علامات التمييز الجانبية

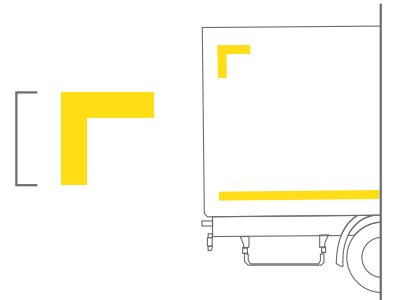
يجب تمييز ما لا يقل عن 80% من طول المركبة (باستثناء الكابينة)، ويمكن أن تنخفض هذه النسبة في حالات خاصة إلى 60% وذلك للاستخدامات الصعبة أو 40% للاستخدامات الصعبة بشكل خاص.



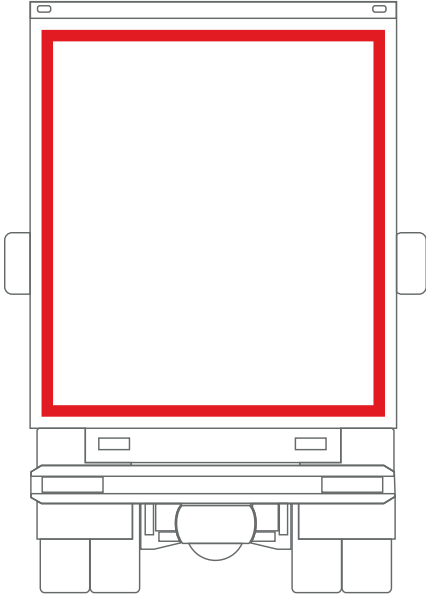
يجب وضع الخط السفلي لشريط التمييز على مسافة 250 مم على الأقل من الأرض، وبارتفاع يبلغ 1500 مم بحد أقصى، ويمكن في حالات خاصة أن يمتد هذا الارتفاع إلى 2500 مم.



يجب ألا يقل طول علامات التمييز بالزاوية العلوية عن 250 مم، كما ينبغي وضع علامات تمييز بالزوايا العلوية على أقصى ارتفاع ممكن عمليًا، على أن يكون ذلك في نطاق 400 مم من الطرف العلوي للمركبة.



وفي الحالات التي يتعذر فيها وضع علامة تمييز بزاوية علوية نظرًا لبنية المركبة، يُسمح حينئذ بوضع علامة تمييز خطية بها.

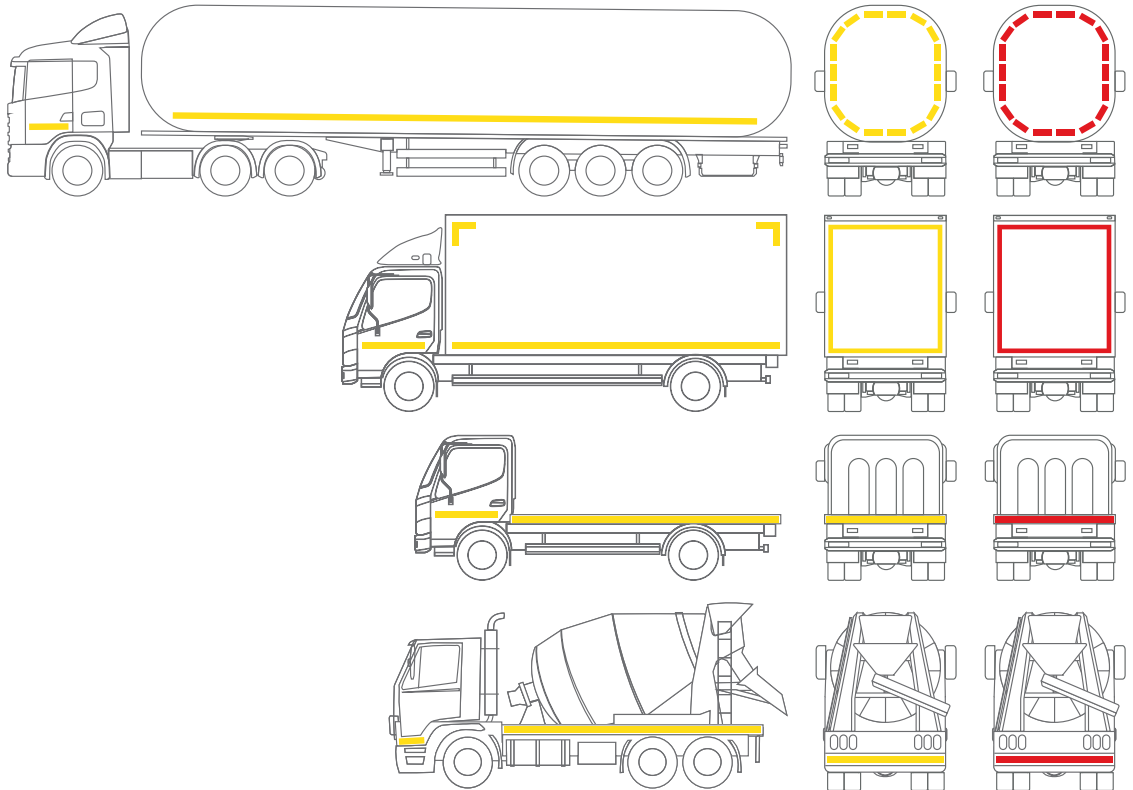


علامات التمييز الخلفية

يتعين تمييز أطراف المركبة بالكامل حتى نهاية المركبة، ما لم يتعذر ذلك بسبب بنية المركبة، وتجدر الإشارة إلى أن الحد الأقصى لمتطلبات الارتفاع للخط السفلي هي نفسها الموضحة للعلامات المميزة على الجانب (انظر الصورة الموجودة على اليمين).

علامات التمييز الخلفية والجانبية

يتعين تمييز أطراف المركبة بالكامل حتى نهاية المركبة، ما لم يتعذر ذلك بسبب بنية المركبة، وتجدر الإشارة إلى أن الحد الأقصى لمتطلبات الارتفاع للخط السفلي هي نفسها الموضحة للعلامات المميزة على الجانب (انظر أعلاه).



Avery Dennison® V-4000

4000 عبارة عن طبقة رقيقة مصبوبة عالية الجودة خززية الشكل عاكسة للضوء مصممة للاستخدامات طويلة الأمد للأساطيل التجارية والطوارئ، وتجدر الإشارة إلى أن هذه المادة مناسبة للقطع والإزالة والطباعة على مكابس تصفية. وبالإضافة إلى ذلك، فإن النسخة البيضاء قابلة للطباعة رقمياً، كما أن مستوى الانعكاسية المرتفع يجعل هذا المنتج متعدد الاستخدامات للغاية، مما يوفر قيمة استثنائية لاستخدامات المركبات واللافتات المعمارية والعامّة - حيثما يكون التوافق والمتانة طويلة الأمد من العناصر المهمة.

مدير الأسطول

- < رؤية جذابة للعلامة التجارية على مدار 24 ساعة:
تحسين مظهر المركبة وسلامتها
- < متانة مضمونة تصل إلى 7 سنوات
- < خيارات تصميم متعددة: إمكانية الطباعة والقص
- < 6 ألوان شديدة اللمعان (أو ألوان تطابق لون مؤسستك)
- < إزالة سهلة ونظيفة
(على سبيل المثال عند نهاية عقد الإيجار)

محول سهل الاستخدام

- < استخدام سريع وسهل (مع EasyApp™) + قابلية
الانزلاق وقابلية تغيير المكان
- < إمكانية طباعة فائقة عبر كافة الأنظمة
- < إمكانية قطع العلامات
- < توافق رائع مع المنحنيات المعتدلة



دليل الشكل: يُستخدم المنتج V-4000 المطبوع رقمياً لتعزيز الوعي بالعلامة التجارية.

V-4000-360
Orange



V-4000-688
Blue



V-4000-190
Black



V-4000-440
Red



V-4000-235
Yellow



V-4000-101
White



Avery Dennison® V-4000 E

تُعد طبقة Avery Dennison® V-4000 E الرقيقة المصبوبة العاكسة للضوء خياراً ممتازاً عند الحاجة إلى وضوح الرؤية أثناء النهار والليل، وقد صُممت هذه الطبقة الرقيقة المصبوبة عالية الجودة مخزنة الشكل العاكسة للضوء لاستخدامات الشاحنات والمقطورات في أوروبا. ويأتي المنتج V-4000 E مزوداً بعلامة مائية توثق اعتماد - ECE104 - الفئة E، كما أنه مناسب لاستخدامات الأساطيل التجارية والطوارئ طويلة الأمد.

مدير الأسطول

- < رؤية جذابة للعلامة التجارية على مدار 24 ساعة:
- < تحسين مظهر المركبة وسلامتها
- < متانة مضمونة تصل إلى 7 سنوات
- < خيارات تصميم متعددة: إمكانية الطباعة والقص
- < 6 ألوان شديدة اللمعان (أو ألوان تطابق لون مؤسستك)
- < إزالة سهلة ونظيفة (على سبيل المثال عند نهاية عقد الإيجار)

محول الاستخدام

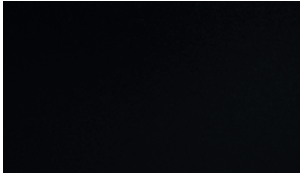
- < استخدام سريع وسهل (مع EasyApp™)
- < قابلية الانزلاق وقابلية تغيير المكان
- < إمكانية طباعة فائقة عبر كافة الأنظمة
- < إمكانية قطع العلامات
- < توافق رائع مع المنحنيات المعتدلة



V-4000-360E
Orange



V-4000-688E
Blue



V-4000-190E
Black



V-4000-440E
Red



V-4000-235E
Yellow



V-4000-101E
White



دليل الشكل: يُستخدم المنتج V-4000 E بمقطورات الشاحنات وفقاً للائحة ECE .

اللائحة ECE104

تحدد اللائحة ECE 104 المتطلبات الفنية لأشرطة التمييز العاكسة للضوء المعتمدة المستخدمة للمشاحنات والمقطورات في أوروبا.

تنقسم المواد إلى 3 فئات:

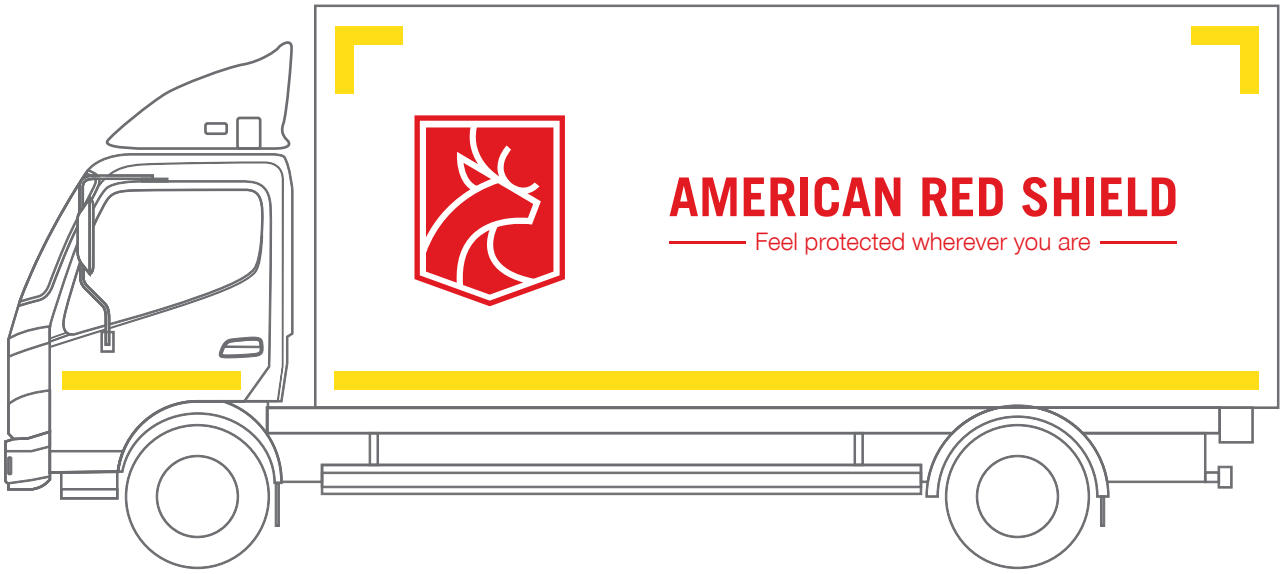
الفئة "C"	مادة مخصصة لتمييز الأطراف
الفئة "D"	مادة مخصصة لعلامات التمييز / الرسومات المميزة المخصصة لمنطقة محدودة
الفئة "E"	مادة مخصصة لعلامات التمييز / الرسومات المميزة المخصصة لمنطقة ممتدة

فيما يتعلق بالانعكاسية، فإن الفئة "C" هي الأعلى، والفئة "E" هي الأقل. لا تتضمن اللائحة ECE 104 أي تفاصيل بخصوص الاستخدام الفعلي للأشرطة بالمركبات - توجد هذه المعلومات في اللائحة 48.

ملاحظة: عندما تم دمج اللائحة ECE 104 في اللائحة 48، تم حذف الملحق 9 (الذي اشتمل سابقاً على إرشادات الاستخدام) من اللائحة.



مكان استخدام منتج V-4000 E



تم إنشاء الشعار والحروف باستخدام المنتج V-4000 E،
وفقًا للائحة ECE.

اللائحة 48

تشمل اللائحة 48 مرسومًا خاصًا بالعلامات التمييزية لللائحة ECE 104 وتحدد شروط ذلك - أي أنواع المركبات التي يجب أن تتوافق، والألوان التي يجب استخدامها، وما إلى ذلك. كما تشمل هذه اللائحة جميع الجوانب الفنية المتعلقة باستخدام الأشرطة التي يجب اعتمادها وفقًا للمتطلبات الفنية في اللائحة ECE 104.

لا تشمل اللائحة 48 سوى العلامات المميزة Conspicuity من الفئة "C" ونظرًا لأن اللائحة 48 تتعامل مع أجهزة الإضاءة والإشارات الضوئية، فلا يتم تضمين الفئة D ولا الفئة E في اللائحة ECE 104 ولا تشير هذه اللائحة إليهما. وتجدر الإشارة إلى أن استخدام هذه المواد متروكًا للجهات المختصة في الدولة. عندما تضمنت اللائحة ECE 104 إرشادات الاستخدام في السابق، كان من الضروري أن توضع الرسومات التي تندرج ضمن الفئتين D أو E ضمن علامة مميزة كاملة للأطراف. لكن ذلك لم يعد مطلبًا في اللائحة 48، على أن يحدد من قبل الجهات المختصة في الدولة.

يمكن أن تختلف لوائح الإضاءة المعمول بها في دولتك عن الإرشادات العامة الواردة هنا، ومن المهم التحقق من ذلك قبل التثبيت.

لكافة التسجيلات الجديدة		وفقاً لـ R/2007/35/EG		ملزمة اعتباراً من 10 يوليو 2011	مسموح	غير مسموح
M	المركبات الآلية لنقل الركاب بحد أدنى 4 عجلات، والمركبات الآلية لنقل الركاب بـ 3 عجلات وحد أقصى للوزن أكثر من 1 طن.					
M1	المركبات الآلية لنقل الركاب بحد أقصى 8 مقاعد، بخلاف مقعد السائق.					×
M2	المركبات الآلية لنقل الركاب والتي تحتوي على أكثر من 8 مقاعد، بخلاف مقعد السائق، وحد أقصى للوزن يصل إلى 5 أطنان.				✓	
M3	المركبات الآلية لنقل الركاب والتي تحتوي على أكثر من 8 مقاعد، بخلاف مقعد السائق وحد أقصى للوزن أكثر من 5 أطنان.				✓	
N	المركبات الآلية لنقل البضائع بحد أدنى 4 عجلات، والمركبات الآلية لنقل البضائع بـ 3 عجلات وحد أقصى للوزن أكثر من 1 طن.					
N1	المركبات الآلية لنقل البضائع بحد أقصى للوزن يصل إلى 3.5 طن.				✓	
N2	المركبات الآلية لنقل البضائع بحد أقصى للوزن يتراوح بين 3.5 طن و 7.5 طن*.				✓	
N2	المركبات الآلية لنقل البضائع بحد أقصى للوزن يتراوح بين 7.5 طن و 12 طن*.			✓	✓	
N3	المركبات الآلية لنقل البضائع بحد أقصى للوزن يتراوح بين 7.5 طن و 12 طن*.			✓	✓	
O	المقطورات (هما في ذلك أنصاف المقطورات)					
O1	المقطورات بحد أقصى للوزن يصل إلى 0.75 طن.					×
O2	المقطورات بحد أقصى للوزن يتراوح بين 0.75 طن و 3.5 طن*.				✓	
O3	المقطورات بحد أقصى للوزن يتراوح بين 3.5 طن و 10 أطنان.			✓	✓	
O4	المقطورات بإجمالي وزن يزيد عن 10 أطنان.			✓	✓	

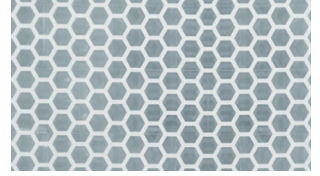
التصنيف الدولي وفقاً للائحة EEC/70/156 بتاريخ 6 فبراير 1970، ويمكن الاطلاع على فئة مركبتك الآلية في الصفحة الأولى في الحقلين "J" و "5" بوثائق تسجيل المركبات الجديدة. * غير موصوف، ولكن مسموح به، بهيكل يحتوي على كابينة للسائق، ومركبات غير مكتملة، ووحدات جرار نصف مقطورة.

Avery Dennison® V-8000

صُممت الطبقات الرقيقة العاكسة للضوء عالية الوضوح Avery Dennison® V-8000 لتحسين مستوى وضوح الرؤية ليلاً ونهاراً لسيارات الاستجابة لحالات الطوارئ والمرافق والعمليات الإنشائية، وجدير بالذكر أن هذه المواد توفر ألواناً قوية وحيوية أثناء النهار، في حين تعمل العناصر العاكسة للضوء والتي تتميز بقوتها وجودتها العالية على انعكاس الضوء بكفاءة في شتى الزوايا أثناء الليل. تُسهّم بنية الطبقة المعدنية الصلبة الأحادية في تسهيل استخدام المنتجات، والاستغناء عن الحاجة إلى تثبيت الحواف.

أعلى انعكاس ممكن لمركبة طوارئ - الحل اللامع
الشامل من أجل الاستمتاع بمرونة
التصميم ومتانة طويلة الأمد.

V-8000
White



مدير الأسطول

< إمكانية الاستخدام في عدة اتجاهات ومن ثم توفير رؤية
ليلية رائعة

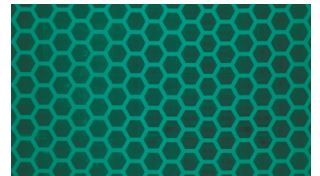
V-8005
Blue



(ميزة حصريّة في منتجات Avery Dennison)

< طبقة معدنية قوية: تقاوم الماء والأوساخ وفقدان
الانعكاسية بسبب الانحناءات

V-8007
Green



< مظهر جذاب نهاراً / ليلاً

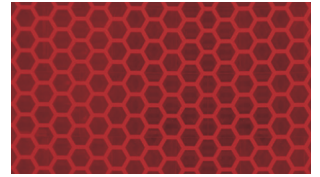
< إمكانية الطباعة والقطع

< طول مدة الضمان: 7 سنوات (لون قياسي) - 5 سنوات
(اللون الساطع)

محول سهل الاستخدام

< تعدد الاتجاهات: الاستخدام في أي اتجاه والحصول على
أداء متناسق

V-8008
Orange



(خاصية حصريّة لمنتجات Avery Dennison)

< طبقة معدنية صلبة: تُعني عن الحاجة لتثبيت

الحواف - توفر الوقت والمال عند التحويل / الاستخدام

< سهولة في الاستخدام والتوافق مع المنحنيات البسيطة

< التحويل باستخدام الطباعة الرقمية وطباعة الشاشات

وقطع العلامات

V-8013
Fluorescent
Yellow-Green



< 1.22 متر عرض للاستمتاع بمرونة التصميم وتقليل
النفقات

< مادة RA2-C وفقاً لـ ASTM D4965, HOSDB,

TPESC-B و DIN 30710.

V-8014
Fluorescent
Orange





الأشرطة

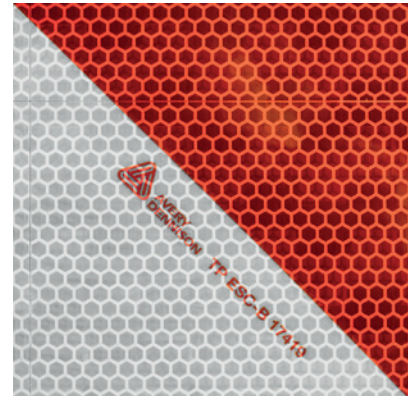
يمكن أن تتسبب ظروف الطرق في بعض الأحيان إلى تعريض حياة الأشخاص العاملين في الخدمات العامة للخطر، ومن بين هؤلاء الأشخاص الذين يحتاجون إلى الحماية في جميع أوقات اليوم رجال الإطفاء والشرطة وموظفو الاستجابة لحالات الطوارئ وسلامة الطرق/عمال العمليات الإنشائية.

قوي يعمل على تحسين الرؤية النهارية لمركبات الطوارئ في الظروف الجوية غير المواتية، مما يمنح السائقين وقتًا للاستجابة للمخاطر المقبلة.

تجعل علامات تمييز المخاطر الفعالة المركبات أكثر وضوحًا، كما يضمن الأداء المتميز للمواد العاكسة البراقة الدقيقة وضوح مركبات الطوارئ أمام سائقي المركبات المارة ليلاً ونهارًا. وثمة لون أصفر/أحمر ساطع

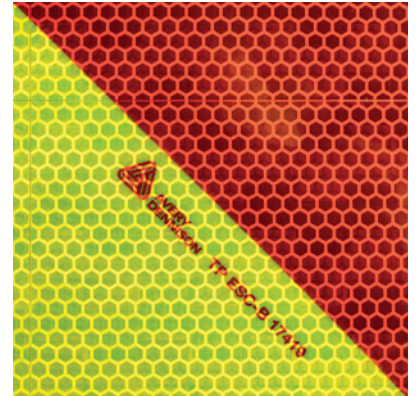
مدير الأسطول

- < تحسين السلامة، مع توفير مستوى رؤية أفضل للمركبات المتحركة أو الثابتة
- < مظهر جذاب وقوي نهارًا / ليلاً
- < ظهور قوي وبراق أثناء الليل
- < طبقة معدنية قوية - تقاوم الماء والأوساخ وفقدان الانعكاسية بسبب الانبعاجات
- < متانة طويلة الأمد
- < مقاومة أعلى للتآكل



محول سهل الاستخدام

- < سهولة في الاستخدام والتوافق مع المنحنيات البسيطة
- < التوافق مع TPESC-B (فرنسا) و DIN 30710 (ألمانيا)
- < متوفر بأحجام متعددة:
- 45.72 × 0.141 م
- 45.72 × 0.282 م
- 45.72 × 1.2 م



الاستخدامات الموصى بها

- < تمييز مركبات الطوارئ وأساطيل خدمات جانب الطرق والدعم الفني

رمز المنتج	اسم المنتج	الاتجاه	العرض (م)	الطول (م)
BQ2240001	شريط أبيض/أحمر	العلامة المميزة بالجانب الأيسر	0.141	45.72
BQ2290001	شريط أبيض/أحمر	العلامة المميزة بالجانب الأيمن	0.141	45.72
BQ2240002	شريط أبيض/أحمر	العلامة المميزة بالجانب الأيسر	0.282	45.72
BQ2290002	شريط أبيض/أحمر	العلامة المميزة بالجانب الأيمن	0.282	45.72
BQ2240003	شريط أبيض/أحمر	العلامة المميزة بالجانب الأيسر	1.2	22.86
BQ2290003	شريط أبيض/أحمر	العلامة المميزة بالجانب الأيمن	1.2	22.86

BQ2230001	شريط أصفر/أحمر	العلامة المميزة بالجانب الأيسر	0.141	45.72
BQ2220001	شريط أصفر/أحمر	العلامة المميزة بالجانب الأيمن	0.141	45.72
BQ2230002	شريط أصفر/أحمر	العلامة المميزة بالجانب الأيسر	0.282	45.72
BQ2220002	شريط أصفر/أحمر	العلامة المميزة بالجانب الأيمن	0.282	45.72
BQ2230003	شريط أصفر/أحمر	العلامة المميزة بالجانب الأيسر	1.2	22.86
BQ2220003	شريط أصفر/أحمر	العلامة المميزة بالجانب الأيمن	1.2	22.86

* يُرجى العلم أنه يلزم الحصول على إذن خاص لاستخدام علامات تمييز المخاطر باللون الأصفر/الأحمر الساطع بمركبات الطوارئ.



أشرطة Avery Dennison البيضاء/الحمراء المستخدمة لتمييز المركبات وفقاً للوائح DIN30710 و TPESC-B.



أشرطة Avery Dennison البيضاء/الحمراء المستخدمة لتمييز المخاطر بالحاويات.

أشرطة DIN 30710

كي يتسنى الحصول على إذن خاص بموجب المادة 35، الفقرة 6 من اللوائح الألمانية لحركة المرور بالطرق (StVO)، يجب تثبيت علامات تمييز المخاطر بالمركبة وفقاً للائحة DIN 30710. ويجب أيضاً تزويد المعدات الملحقة أو الهياكل الفوقية للمركبة بهذا النوع من الرقائق العاكسة. لا يصف المعيار الشرائط الحمراء والبيضاء فحسب، بل ينص أيضاً على شروط تثبيتها وترتيبها بالمركبة. ومن الناحية العملية، فعلى الرغم من أن العديد من المركبات مزودة بتلك العلامات التمييزية للمخاطر، لا يتم في كثير من الحالات ترتيبها وفقاً للمعايير - ويشمل ذلك المركبات الحكومية.

توضح هذه الصفحات المعايير ذات الصلة، لا سيما فيما يتعلق بتثبيت العلامات بطريقة مهنية.

- يجب أن تكون علامات تمييز المخاطر بالمركبات الآلية
- < مثبتة بشكل متماثل على أقصى مسافة ممكنة من الحواف الخارجية للمركبة
 - < ليست مخفية خلف المعدات الملحقة أو المقطورات وغيرها.
 - < مثبتة أيضاً على جوانب المركبات التي تتحرك بشكل عرضي في اتجاه السير
 - < مثبتة على نفس ارتفاع المصابيح الأمامية أو المصابيح الخلفية، حيثما أمكن ذلك.

الأخطاء النمطية	المقدار في الخلف (الرؤية الخلفية)	المقدار في الأمام (الرؤية الأمامية)	الإصدار 2 (يبدأ باللون الأبيض)	الإصدار 1 (يبدأ باللون الأحمر)	
المناطق القياسية غير مقبولة بشكل فردي	8 قطع 4 تشير نحو اليسار 4 تشير نحو اليمين	8 قطع 4 تشير نحو اليسار 4 تشير نحو اليمين			المنطقة القياسية 141 × 141 مم
	4 قطع 4 تشير نحو اليسار 4 تشير نحو اليمين	4 قطع 4 تشير نحو اليسار 4 تشير نحو اليمين			المنطقة الفردية 282 × 141 مم
	قطعتان قطعة تشير نحو اليسار قطعة تشير نحو اليمين	قطعتان قطعة تشير نحو اليسار قطعة تشير نحو اليمين			الحد الأدنى للمنطقة 564 × 141 مم
	قطعتان قطعة تشير نحو اليسار قطعة تشير نحو اليمين	قطعتان قطعة تشير نحو اليسار قطعة تشير نحو اليمين			الحد الأدنى للمنطقة 282 × 282 مم

كيفية الاستخدام

وضع أفقي



وضع رأسي



دمج الوضعين الأفقي والرأسي



أشرطة DIN 30710

كيفية الاستخدام ومكانه

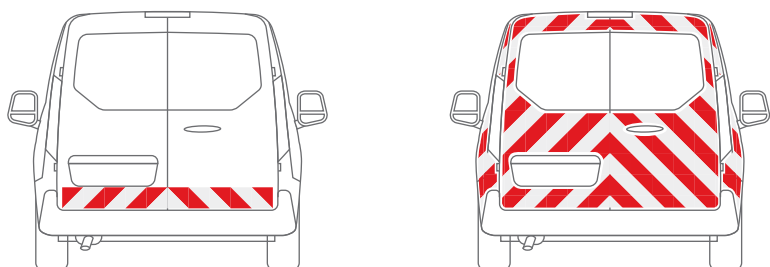
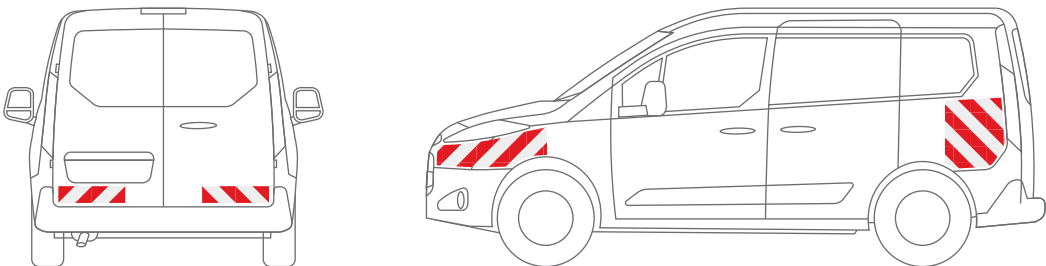
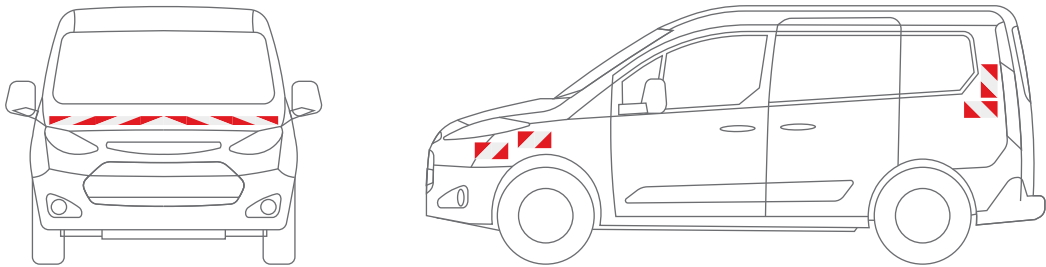
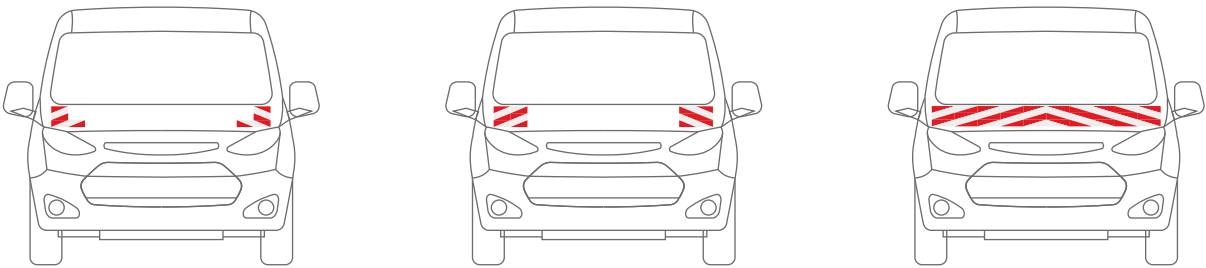
المواصفات المنصوص عليها في DIN 30710 هي مواصفات نهائية - وتنص على أن علامات تمييز المخاطر سواءً أكانت في المقدمة أم المؤخرة يجب أن تشتمل على 8 مناطق قياسية لكل منها (أي 8 مناطق قياسية في المقدمة و 8 في المؤخرة) - مما يعني إجمالي 16 منطقة قياسية.

يلزم توفر 8 مناطق قياسية لكل سطح يتم تمييزه (4 تشير إلى اليسار و4 تشير إلى اليمين). وقد لا يتم الالتزام بعلامات تمييز المخاطر في المناطق القياسية الفردية. يجب دمج المناطق القياسية، كحد أدنى، مع المناطق الفردية.

يمكن تمييز المناطق الفردية، كما يُشير اسمها، بشكل منفصل عن بعضها البعض، ولكن يجب أن تبدأ دومًا بالحافة الخارجية للمركبة.

يتكون الحد الأدنى للمنطقة من منطقتين فرديتين ويحتوي على 4 مناطق قياسية، قد تكون هذه المناطق مستطيلة (141 × 564 مم) أو مربعة (282 × 282 مم)، أو تُشكل منطقة مشتركة. ينبغي التأكد دومًا في حالة دمج مناطق فردية من أن خطوط الفتحة في الاتجاه الصحيح. يجب أن تتضمن المناطق التي يتم تكييفها وفقًا لحواف المركبة منطقتين قياسيتين على الأقل (في هذه الحالة يلزم وجود منطقتين قياسيتين إضافيتين لكل اتجاه).

Application Examples DIN 30710



اللائحة 3-14502-DIN

وفقاً للتوصية الواردة في اللائحة 3-14502-DIN، يمكن استخدام مساحات كبيرة من التظليل باللون الأحمر/الأصفر النيون على الجزء الخلفي من مركبات إطفاء الحريق. ينشأ النموذج الأولي لهذا النوع من تظليل المخاطر في فرنسا، حيث يتوافق مع المعايير الخاصة بمركبات الإطفاء الفرنسية، وتم اعتماده وفقاً لـ TPESC، الفئة B. ولا توجد اعتمادات عامة لمركبات إطفاء الحريق الألمانية اعتباراً من عام 2015. ومع ذلك، يمكن مبدئياً استخدامه في حالة وجود شهادة إعفاء والتي يمكن التقدم للحصول عليها بالرجوع إلى اللائحة 3-14502-DIN (تصميم مركبات الطوارئ).

تحدد مسودة المواصفة القياسية متطلبات مخطط الألوان الخارجية والألوان الداخلية والألوان الأخرى لمركبات إطفاء الحريق، حيث يتم طلاء الألوان الخارجية على ورق لاصق أو من خلال استخدام ورق لاصق. ينطبق هذا على مركبات الإطفاء وفقاً لللائحة 2-1846-DIN EN وفي حالة الإخفاق في الالتزام باللائحة 2-1846-DIN EN 2002، كما ينطبق على جميع مركبات نقل الأطقم 1.2، 03، ومركبات الإطفاء التي تصل كتلتها الكلية إلى 21 طنًا.



اللائحة TPESC-B

يتعلق الأمر المؤرخ في 7 أبريل 2006، المعدل للأمر المؤرخ في 20 يناير 1987 بعلامات تمييز إضافية لمركبات الاستجابة للطوارئ والمركبات بطيئة الحركة، ويحدد هذا الأمر بدقة تكوين علامات التمييز الإضافية وأماكنها وهويتها، بالإضافة إلى الأداء البصري لنظام الانعكاس الضوئي (الفئة A والفئة B).

يجب أن يظهر رقم اعتماد TPESC على كل شريط أبيض أو أصفر بشريط التمييز.

يمكن رؤية أشرطة عاكسة للضوء من الفئة A على ارتفاع 80 متراً (الحد الأدنى التنظيمي)، حيث يتم استخدامها في البيئة الحضرية وعلى شبكة الطرق حيث تقل سرعة حركة المرور عن 90 كم/ساعة.

يمكن رؤية أشرطة عاكسة للضوء من الفئة B (أو الفئة 2) على ارتفاع 250 متراً، حيث يتم استخدامها على شبكة الطرق عندما تكون سرعة حركة المرور أكبر من 90 كم/ساعة أو عند هذه السرعة.

يجب أن تحمل جميع مركبات الاستجابة والأعمال والخدمات التي تسير على الطرق السريعة العامة علامات تمييز مناسبة تتوافق مع اللوائح، ويجب أن يتم تمييزها بشرائط تمييز أفقية باللونين الأحمر والأبيض على كل جانب وعلى الجزئين الأمامي والخلفي من المركبة.

تم تجهيز مركبات مكافحة الحرائق، والتي تحظى بأولوية للمصلحة العامة، بأجهزة وضع علامات تمييز إضافية، تتكون من شرائط مكونة من أسطح عاكسة للضوء حمراء من الفئة B وأسطح عاكسة للضوء باللون الأصفر الساطع.

يجب توزيع شرائط التمييز في الأمام والخلف بشكل متماثل بالتناسب مع المستوى الرأسي الطولي المتوسط للمركبة، مع ضرورة الحفاظ على الاستمرار قدر الإمكان.





reflectives.averydennison.com

DISCLAIMER - All Avery Dennison statements, technical information and recommendations are based on tests believed to be reliable but do not constitute a guarantee or warranty. All Avery Dennison products are sold with the understanding that purchaser has independently determined the suitability of such products for its purposes. All Avery Dennison's products are sold subject to Avery Dennison's general terms and conditions of sale, see <http://terms.europe.averydennison.com>



©2021 Avery Dennison Corporation. All rights reserved. Avery Dennison and all other Avery Dennison brands, this publication, its content, product names and codes are owned by Avery Dennison Corporation. All other brands and product names are trademarks of their respective owners. This publication must not be used, copied or reproduced in whole or in part for any purposes other than marketing by Avery Dennison.